

### Čo je to GUT Steel?

GUT Steel 125/90 a 150/100 sú žlabové systémy vyrobené z ocele najvyššej kvality. Zabezpečujú dokonalú ochranu aj počas dlhotrvajúcich a intenzívnych zrážok.

### Aké sú výhody systému GUT Steel?

Ak sa zákazník rozhodne pre systém GUT Steel, môže si byť istý, že si vybral komplexné riešenie v najvyššej kvalite. Celý systém je vyrobený z ocele s obojstrannou farebnou úpravou, odolnej voči atmosférickým vplyvom aj mechanickému poškodeniu.

Jednotlivé prvky systému boli navrhnuté tak, aby bola ich montáž čo najjednoduchšia. Vďaka tomu šetria čas potrebný na montáž.

### V našej ponuke nájdete tieto farby:

červená RAL 3009	grafitová RAL 7024	tehlová RAL 8004	hnedá RAL 8019
čokoládovohnedá RAL 8017	čierna RAL 9005	aluzinok ALUZINC 185	

### Čo ovplyvňuje kvalitu GUT Steel?

Materiál, z ktorého sú vyrábané žlabové systémy GUT Steel dodávajú renomované oceliarske koncerny. Sú výrobcami vysokokvalitného materiálu, ktorý je odolný voči korózii aj zmene farby. Overení dodávatelia zodpovedajú za vstupný materiál použitý vo výrobe našich žlabových systémov, teda za pozinkovanú oceľ a oceľ s antikóroznou povrchovou úpravou. Ďalšou vrstvou je dekoratívna organická vrstva polyuretánu, ktorá je vysoko odolná voči pôsobeniu atmosférických vplyvov aj UV žiareniu.

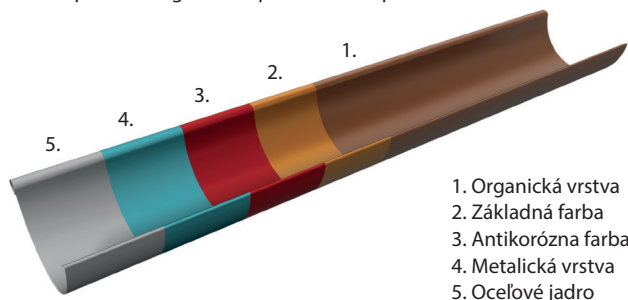
### Aké sú technické parametre systému GUT Steel?

Plech má hrúbku 0,6 mm, zatiaľ čo organická vrstva je hrubá 50 µm. Systém GUT Steel sa vyrába aj z plechu Aluzinc 185 hrubého 0,6 mm. Tento materiál je dodatočne obojstranne chránený polymérovou vrstvou SPT Easy Film.

### Aké farby sú dostupné?

Veľký výber farieb uspokojí aj toho najnáročnejšieho zákazníka a umožní mu zladit' farbu žlabového systému s farbou strešnej krytiny.

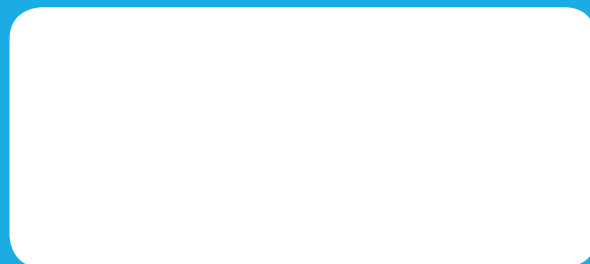
### Prierez plechu s organickou povrchovou úpravou:



## NOVINKA! Oceľový žlabový systém GUT Steel 125/90 a 150/100

Solídny žlabový systém zaručuje trvácnosť strechy, ale zároveň chráni fasádu domu pred vlhkosťou a jej následkami. Preto sa oplatí investovať do správneho odvádzania vody zo strechy.

Systém GUT Steel sa skladá z veľkého množstva prvkov, ktoré ideálne ladia s akoukoľvek budovou a strešnou krytinou. Každý z nich plní svoju úlohu v kompletnom systéme a vplýva na kvalitu jeho fungovania.

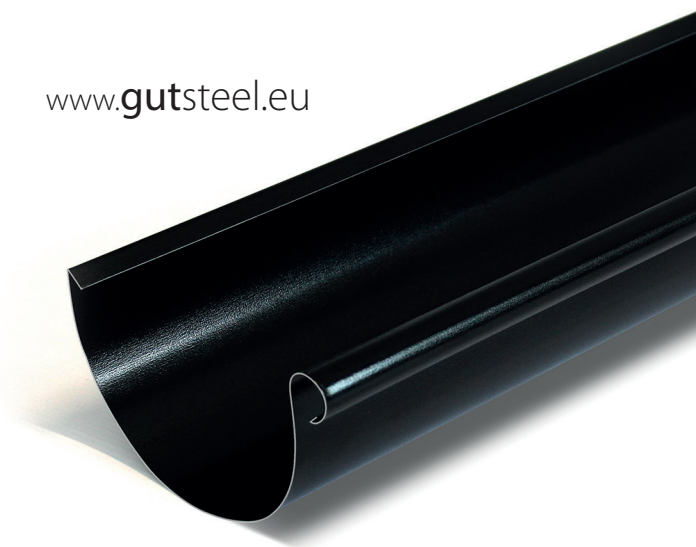


[www.blachotrapez.eu](http://www.blachotrapez.eu)  
**BLACHOTRAPEZ**®

Vojtaššákova 604  
027 44 Tvrdošín  
tel. 043 53 92 096  
tel. 0 910 950 254

[www.gutsteel.eu](http://www.gutsteel.eu)

[www.gutsteel.eu](http://www.gutsteel.eu)



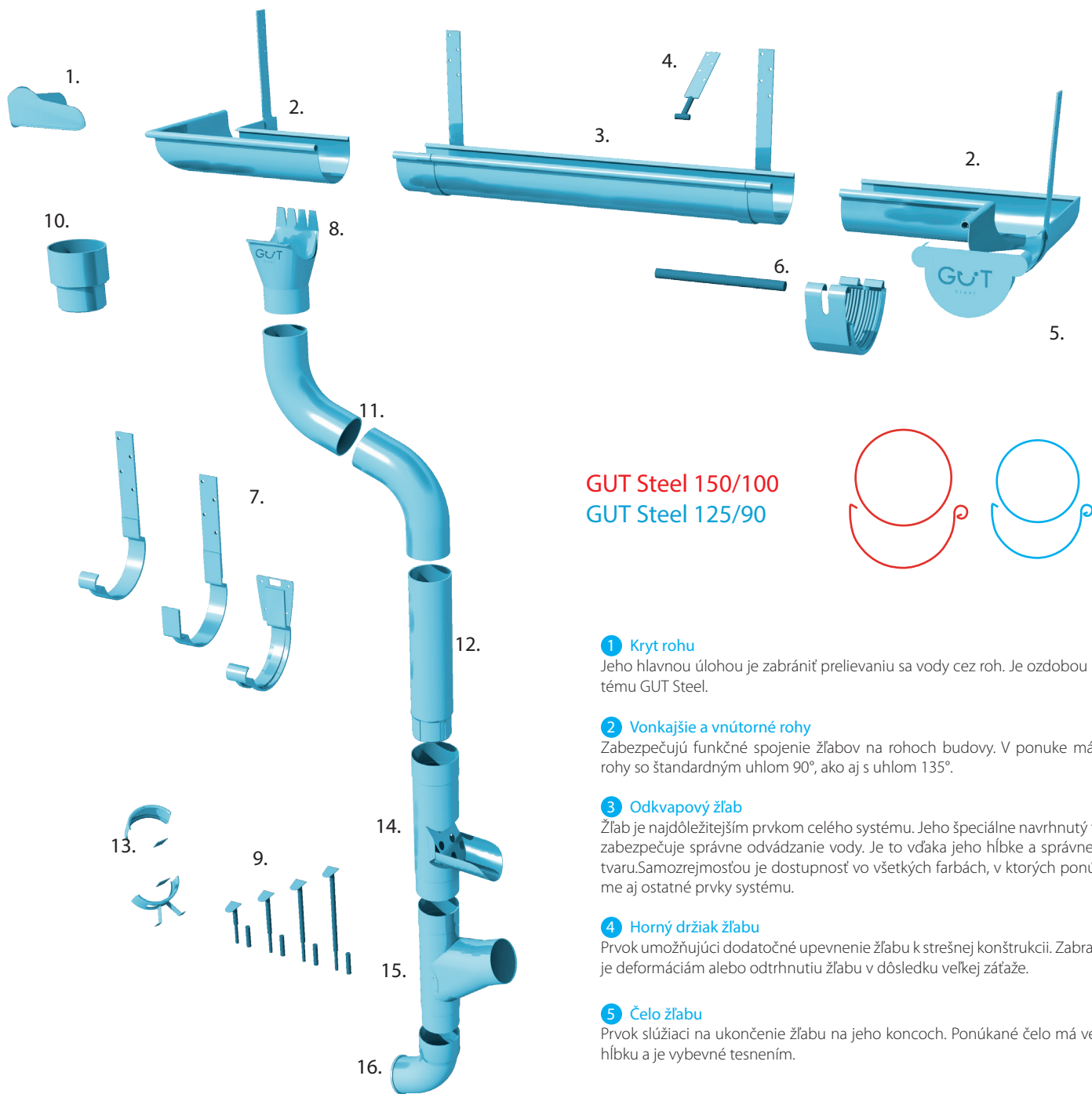
**GUT**  
Steel

Odkvapový systém

**Novinka!**



## Prvky systému GUT Steel 125/90 a 150/100



GUT Steel 150/100  
GUT Steel 125/90

### 1 Kryt rohu

Jeho hlavnou úlohou je zabrániť prelianiu sa vody cez roh. Je ozdobou systému GUT Steel.

### 2 Vonkajšie a vnútorné rohy

Zabezpečujú funkčné spojenie žlabov na rohoch budovy. V ponuke máme rohy so štandardným uhlom 90°, ako aj s uhlom 135°.

### 3 Odkvapový žlab

Žlab je najdôležitejším prvkom celého systému. Jeho špeciálne navrhnutý tvar zabezpečuje správne odvádzanie vody. Je to vďaka jeho hĺbke a správnejmu tvaru. Samozrejmosťou je dostupnosť vo všetkých farbách, v ktorých ponúkame aj ostatné prvky systému.

### 4 Horný držiak žlabu

Prvok umožňujúci dodatočné upevnenie žlabu k strešnej konštrukcii. Zabraňuje deformáciám alebo odtrhnutiu žlabu v dôsledku veľkej záťaže.

### 5 Čelo žlabu

Prvok slúžiaci na ukončenie žlabu na jeho koncoch. Ponúkané čelo má veľkú hĺbku a je vybevné tesnením.

### 6 Žlabová spojka

Špeciálne navrhnuté spojky slúžia na spájanie jednotlivých častí žlabov alebo na spojenie rohu a žlabu. Vďaka západkovému mechanizmu je montáž rýchla a spoj pevne drží. Súčasťou každej spojky je navyše aj tesnenie, ktoré chráni pred prípadnými netesnosťami. Dodatočným prvkom je spevňujúca tyčka, vďaka ktorej je celý spoj pevný. Samozrejmosťou je dostupnosť vo všetkých farbách, v ktorých ponúkame aj ostatné prvky systému.

### 7 Žlabové háky

Sú rozhodujúcim prvkom, ktorý podmieňuje trvácnosť a životnosť celého systému GUT Steel. Ponúkame háky čelové a háky na krokvu. Vďaka rôznym dĺžkam krokrových hákov si každý môže vybrať to najvhodnejšie riešenie. Sú dostupné v týchto dĺžkach: 70 mm, 160 mm, 210 mm a 300 mm.

### 8 Žlabový kotlík

Je jedným z najdôležitejších prvkov celého systému. Na jeho funkčnosť vplyva solídna konštrukcia a správna montáž. Vďaka tomu je voda správne odvádzaná zo žlabu do zvodu a celý systém funguje bez problémov.

### 9 Skrutky do objímok

Štandardné dĺžky, v akých dodávame skrutky: 120 mm, 160 mm, 200 mm a 250 mm.

### 10 Zvodová spojka

Zvodové rúry sa spájajú pomocou spojok. Riziko pretekania v mieste spoja je znížené na minimum.

### 11 Koleno zvodovej rúry

Koleno je vytvarované do uhla 63°. Umožňuje vytváranie systému a jeho prispôbenie každému tvaru strechy a fasády budovy.

### 12 Zvodová rúra

Slúži na odvádzanie vody nadol pozdĺž fasády. Zodpovedajúcu vzdialenosť zvodov od fasády zabezpečujú objímky. Zvodové rúry sú dostupné v dvoch rôznych dĺžkach- 3m a 1m a dvoch rôznych priemeroch- 90 mm a 100 mm.

### 13 Objímka zvodovej rúry, objímka na skrutku

Naša ponuka zahŕňa dva typy objímok. Prvým typom sú objímky s montážnym otvorom na rôzne skrutky a druhým sú objímky s otvormi na naše skrutky.

### 14 Revízna klapka

Umožňuje rýchle odstránenie nečistôt, ktoré sa dostávajú do žlabového systému, napr. listy, drobné konáre. Zadržáva ich a umožňuje ich odstránenie, čím napomáha zachovať priechodnosť celého systému.

### 15 Zvodová trojrozbočka

Použitie tohto prvku značne skraca čas potrebný na montáž. Umožňuje upraviť sklon pripájanej rúry. Používa sa všade tam, kde je potrebné odvieť vodu z dvoch zvodových rúr do jednej.

### 16 Odtokové koleno

Slúži na odvádzanie vody zo zvodovej rúry. Je teda posledným prvkom celého systému. Nami ponúkané koleno má uhol 63° a priemer 90 mm alebo 100 mm.